



ケアハウス
ゆーとりあ

あたりまえの暮らしを、ずっと。
自分らしい暮らしを、もっと。
一人ひとりのおもいを暮らしに映す。

私たち社会福祉法人五常会は、
一人ひとりの「あたりまえの暮らし」「おもいおもいの暮らし」を
支援することを介護の基本としています。

ケアハウス「ゆーとりあ」では、
それまでの暮らしの継続と地域やご家族とのつながりある暮らしを大切に、

ご入居された方が元気になるような

「住まい」と日常の「生活支援」をご提供しています。

また、たとえ介護が必要になっても、看取りのときまでずっと、

ご入居者との優しい関わりのなかで、暮らしを支援し続けていきます。

「ゆーとりあ」では、すべての職員が同じ気持ちを心に抱き、

ご入居者一人ひとりと共に過ごす瞬間を大切にし、

ご入居者の自律生活に向けて精一杯お手伝いします。

高齢者の生活あんしんサポート ケアハウス

高齢者の日常生活に必要な生活支援が安心して受けられる住まいです。

ポイント 1 お部屋は全室個室で、各室に洗面・トイレ・収納スペース・キッチンを完備。1室の面積は、24㎡以上あり、自宅と同様、ご自分の生活時間をゆっくり過ごしていただけます。

ポイント 2 レクリエーションや趣味活動など施設が行う余暇活動に参加でき、他の入居者と交流することができるなど、安心して生き生きと明るく生活できる「すまい」です。

ポイント 3 **特定施設入居者生活介護**
介護保険サービスの特定施設入居者生活介護の指定を受けています。介護が必要となった場合も安心して住み続けられるよう介護職員を24時間配置し、看護職員、機能訓練指導員等と連携して日常生活上の支援をいたします。

※ご利用いただくには、施設の入居とは別の利用契約が必要となります。

基本サービス

食事サービス(1日3食) / 入浴サービス / 健康保持 / 生活相談 / 緊急時夜間対応
レクリエーション / サークル活動

ご利用料金

入居される方の対象収入(年間所得)に応じて、堺市の助成が受けられます。それにより、負担額が変わります。

併設施設

ユニット型特別養護老人ホーム / ショートステイ / 機能訓練型デイサービスセンター / 診療所

ケアハウス ゆーとりあの毎日

なじみの家具や自家用車はもちろん、

それまでの趣味や特技、習いごと、友人関係や地域での役割など

「自分スタイル」を自由に持ち込んでください。

「ゆーとりあ」で暮らしていくなかで

さまざまな変化が訪れても、

最後までその方らしく安心して過ごしていただけるよう

毎日をサポートします。



健康維持・介護予防

健康づくりトレーニングの「簡単マシン教室」や地域の方も参加する介護予防教室「Yo!Bona」、認知症予防のプログラムなどをご用意。日々、心と身体の健康の維持・促進をお手伝いします。

つづき

住み替えたからといって、生活のスタイルがすっかり変わってしまうわけではありません。

「ゆーとりあ」での毎日は、

これまでの暮らしの「つづき」にあります。

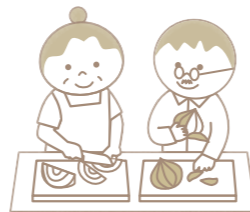


家族

ご入居者にとって、何よりもうれしいご家族との時間。ご家族が気軽に来られ、居心地よく過ごせる雰囲気づくりを大切にしています。

外出・外泊

習いごとのお教室に通ったり、たまには旅行に出かけたり。外出・外泊は、基本的に自由にいただくことができます。



働く・学ぶ

趣味・活動スペース

囲碁や麻雀、パソコンなど、趣味の活動のための十分な設備、スペースをご用意。ときには、ご入居者が先生になっての料理教室が開かれることも。



遊ぶ

いつもの「ゆーとりあ」のメンバーと、ときには古くからの友人や趣味の仲間と。「ゆーとりあ」の中でも外でも。楽しみ方はいろいろ。決まりはありません。

地域とのつながり

お買い物をしたり、行きつけのお店に通ったりと地域へのお出かけも日常の一部。また、地域との交流もさかんにしています。

仕事やボランティアをしたり、習いごとをしたり。やりがいや自分の役割を感じることが、日々の生きがいにもつながります。



コミュニティスペース

ご入居者同士、そして地域との交流の場である1Fのコミュニティスペース。いつもたくさんの季節の行事や誕生会などが開催されています。



仲間

レクリエーションやサークル活動が豊富なことも「ゆーとりあ」の特徴。共同での生活に不安がある方も、仲間がいるから安心、楽しいと感じていただけるはず。

はじまり

ともに生活をする仲間たちとのお付き合いや地域とのつながり。

「ゆーとりあ」での暮らしは、新しいことの「はじまり」でもあります。

お風呂

男性・女性ごとの一般浴室のほかに、よりリラックスできる青森ヒバの個浴をご用意。介護が必要な方も安全に入浴していただけます。



暮らす

ご飯を食べたり、お風呂に入ったり、眠ったり。自分のペースで、満足感のある毎日を送れるように生活全体をサポートします。

食堂・お食事

管理栄養士が栄養バランスを考え、食形態(ソフト食・軟菜食)なども、一人ひとりに合わせて、季節感ある美味しいお食事を自前厨房でつくっています。



ソフト食にも対応



季節感あるお食事

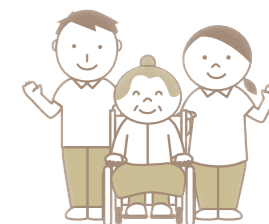
医療

看護師や併設診療所による日々の健康管理をお手伝い。夜間の看護師とのオンコール体制や協力医療機関との連携体制も整えています。



介護

要介護度が高くなっても住み続けられる特定施設だから安心です。24時間体制で、必要なサービスを受けることができます。



住まう

居室は、使い慣れた家具などを
持ち込んでつくる自分だけのプライベートな空間。
安心して住み続けられる環境、設備を整えています。

ずっと

寝たきりや認知症になっても住み替えなくて大丈夫。
仲間やなじみの職員に囲まれながら
「ずっと」暮らし続けることができます。

看取り

「ゆーとりあ」では看取りも行っています。ご本人、
ご家族の声に耳を傾け、気持ちに寄りそいながら、
望まれる最期を迎えられるようお手伝いします。

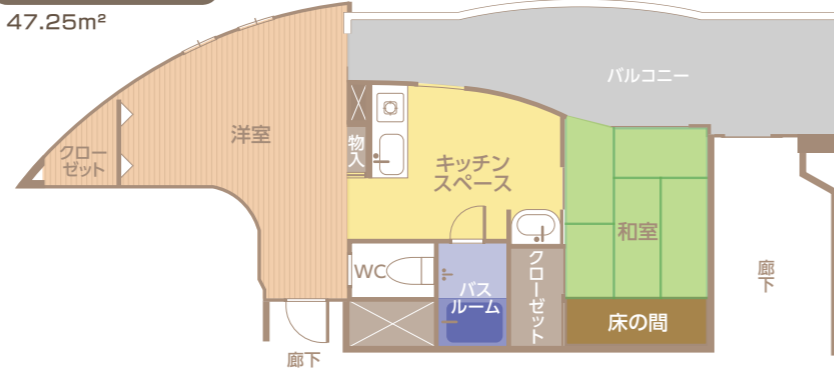


居室設備

ミニキッチン(IH)、給湯設備、洗面化粧台、トイレ、クローゼット、
エアコン、緊急呼出システム、電話機 など

夫婦部屋(ゲストルーム)

47.25m²



洋室



キッチンスペース



和室

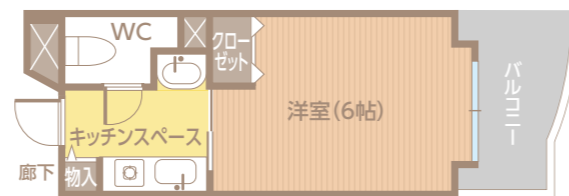
和室タイプ

24.15m²



洋室タイプ

24.15m²

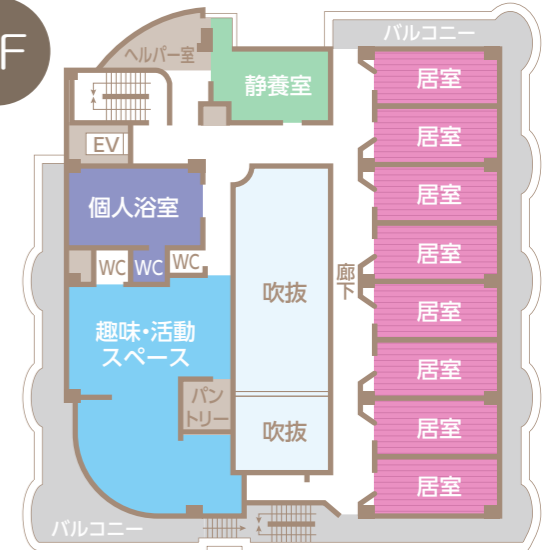


ケアハウス ゆーとりあの施設案内

1F



2F



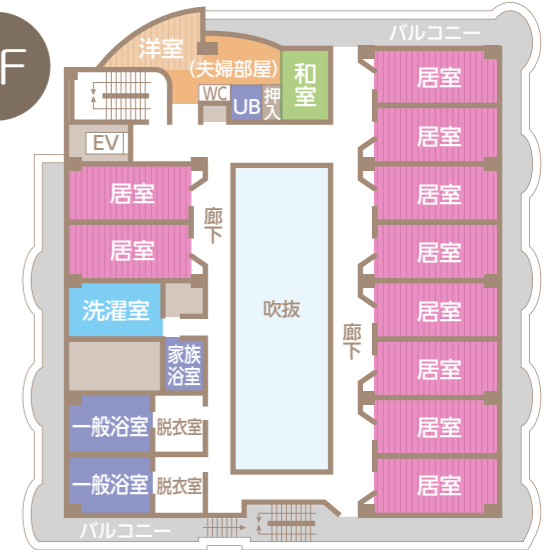
2F居室:洋室

3-4F



3F居室:洋室・4F居室:和室

5F



5F居室:洋室

お問い合わせ

高齢者の生活あんしんサポート

ケアハウス ゆーとりあ 〈特定施設入居者生活介護 指定施設〉

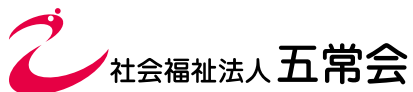
大阪府堺市中区見野山162番地

TEL. **072-236-8779**

<http://yutoria.or.jp>

〈アクセス〉

- 電車・バス
泉北高速鉄道 泉ヶ丘駅 下車
南海バス金剛行 岩室 下車 徒歩5分
または高倉台回り 堺東高校前 下車 徒歩10分
南海高野線 金剛駅 下車
南海バス泉ヶ丘駅行 岩室 下車 徒歩5分
- タクシー
泉ヶ丘駅より約5分
金剛駅より約10分
- お車
阪和自動車堺インターより約10分



「ケアハウス ゆーとりあ」は、「社会福祉法人 五常会」が運営しております。